

ПАСПОРТ ДОСТУПНОСТИ

**объекта социальной инфраструктуры
для инвалидов и других маломобильных групп населения**

**Федеральное государственное бюджетное
учреждение**

**"Российская государственная
библиотека"**

**Культурно-выставочный комплекс
«ДОМ ПАШКОВА»**

г. Москва ул. Воздвиженка, дом 3/5, стр.1



МОСКВА 2017

**ПАСПОРТ ДОСТУПНОСТИ
для инвалидов общественного здания**

Наименование организации	Федеральное государственное бюджетное учреждение "Российская государственная библиотека"			
Фактический адрес	ул. Воздвиженка, дом 3/5, стр.1			
Юридический адрес	ул. Воздвиженка, дом 3/5, стр.1			
Округ, район	ЦАО, Арбат			
Телефон/ E-mail	+7 (495) 695-59-53			
Вид деятельности	Образование высшее			
Наименование объекта	«ДОМ ПАШКОВА»			
Количество и назначение входов	1 главный вход, 1 вход с пандусом			
Объем предоставляемых услуг (количество посетителей в день, вместимость)				250 чел.
Возможность оказания помощи в получении услуги инвалиду со стойкими нарушениями здоровья				да
Возможность обслуживания инвалидов со стойкими нарушениями здоровья на дому				нет
Возможность дистанционного обслуживания				да
1. Доступность основных функциональных зон объекта для инвалидов				
Наименование основных структурных элементов объекта	Доступность для инвалидов			
	Полная доступность первого этажа			
	К (на кресле-коляске)	О (с нарушением опорно-двигательного аппарата)	С (с нарушением зрения)	Г (с нарушением слуха)
Входная группа	да	да	нет	да
Пути движения	да	частично	нет	частично
Зона оказания услуги	частично	да	нет	частично
Санитарно-бытовые помещения	да	да	нет	да
2. Доступность объекта для инвалидов				
Состояние доступности	Доступность для инвалидов			
	К	О	С	Г
Доступность объекта	да	частично	нет	да
Доступность услуги	частично	да	нет	частично
Доступность итоговая	Объект частично доступен для инвалидов «К», «О», «Г», для инвалидов по зрению объект не доступен			

3. Рекомендации по адаптации основных функциональных зон объекта

Основные структурные элементы объекта	Рекомендации по адаптации объекта*
Вход (входы) в здание	Установить тактильную полосу перед лестничным маршем и пандусом. Разместить тактильную табличку с азбукой Брайля, с информацией об объекте.
Путь (пути) движения внутри здания	Нанести контрастные или тактильные самоклеящиеся ленты на пути движения к зоне оказания услуг.
Зона целевого посещения объекта (оказания услуги)	Не требуется
Все зоны и участки объекта в целом	Не требуется

4. Планируемый период проведения работ по адаптации не планируется

Паспорт сформирован на основании Анкеты обследования от «17» мая 2017 г.

Дата составления паспорта «17» мая 2017 года.

Руководитель организации



/Ф.И.О/

Общественный инспектор по делам инвалидов в г. Москве (удостоверение №45 Департамента труда и социальной защиты населения города Москвы)

Ялышева М.В.

/Ф.И.О/

АНКЕТА ОБСЛЕДОВАНИЯ
доступности для инвалидов общественного здания
Основные сведения по объекту

Наименование объекта	ДОМ ПАШКОВА Федеральное государственное бюджетное учреждение "Российская государственная библиотека"
Фактический адрес	ул. Воздвиженка, дом 3/5, стр.1
Округ, район	ЦАО, Арбат
Телефон	+7 (495) 695-59-53
Вид деятельности	библиотечно-информационное обслуживание, культурно-просветительская деятельность
Форма собственности объекта	федеральная
Размещение объекта	отдельно стоящее здание
Количество и назначение входов	1 главный вход, 1 вход с пандусом, дворовые входы в залы 1, 3 ,4 ,5
Год постройки	1786г.
Год последней реконструкции	2008г

Описание маршрута следования к объекту:

Расстояние до объекта от остановки транспорта, м	400 м	Вид транспорта, номер маршрута, название остановки	От м. Боровицкая
Наземные тактильные указатели перед переходами	есть	Регулируемые переходы	нет
Наземные тактильные указатели препятствиями	есть	Регулируемы переходы со звуковой сигнализацией	нет
Внеуличные переходы (надземные мосты и подземные туннели)	нет	Нерегулируемые переходы	нет
Внеуличные переходы (надземные мосты и подземные туннели) Перепады высоты на пути движения	нет	Внеуличные переходы с пандусом	нет
		Внеуличные переходы с подъемником	нет
Лестницы на пути движения	нет	Съезды на проезжую часть с уклоном до 10%	нет
Поручни на имеющихся лестницах	нет	Съезды с уклоном более 10% (ненормативный)	есть
Пандусы на пути движения с уклоном менее 8% (нормативные)	нет	Бордюры на пересечении путей движения с транспортным проездом более 1,5 см	нет
Пандусы на пути движения с уклоном более 8% (ненормативные)	нет	Бордюры на пересечении путей движения с транспортным проездом более 4 см	есть

Наименование элементов объекта	Фактическая величина, наличие	Рекомендации по адаптации	Примечание	Условия при полной доступности	Условия при частичной доступности	Категории инвалидов
1	2	3	4	5	6	7
1. ТЕРРИТОРИЯ ОБЪЕКТА (при наличии)						
<p>Автостоянка посетителей не предусмотрена. При необходимости возможен подъезд спецавтотранспорта для инвалидов к входу, оборудованному пандусом.</p>						
Путь к входу в здание (для доступа в зону оказания услуг)						
- ширина тротуара (пути движения)	соответствует	--	в соответствии с п.3.3 СНиП 35-01-2001	1,5 м и более, допустимы сужения до 0,9 м	Не менее 1,2м, допустимы сужения до 0,9 м	К
-*указатели направления движения	имеются	--	Указатели размещаются при отсутствии прямой видимости доступа на объект от входа на территорию	Имеются	Допустимо отсутствие	К, Г
- *ограждение, бордюр с направляющей функцией вдоль тротуара	отсутствует	--	Допустимо отсутствие	Имеется	Допустимо отсутствие	С

- *места отдыха	не требуются	--	Допустимо отсутствие	Имеются		К, О
-----------------	--------------	----	----------------------	---------	--	------

2. ВХОДНАЯ ГРУППА

Главный вход

Габариты площадки (ширина)	соответствует	--	соответствует	Не менее 1,5 м	Не менее ширины входной двери	О, С
Габариты площадки (глубина)	соответствует	--	соответствует	Не менее 1,5 м, при автоматически х дверях не менее 1,2 м	Не учитывается	О, С
*Поручни (ограждение высотой не менее 0,8 м, допустимы другие виды ограждения, не требуется при трехсторонних лестницах)	отсутствуют	--	п. 3.32 СНиП 35-01	Есть при высоте более 0,45 м,	Допустимо отсутствие	К, О, С
*Информация об объекте (сфера оказываемых услуг,	Имеется частично	Рекомендуется разместить	п. 3.1 СНиП 35-01	Наличие		Г

часы работы, знак доступности объекта для инвалидов)		ь тактильные таблички с азбукой Брайля, с информацией об объекте.				
Навес для защиты крыльца, входной площадки от осадков	отсутствует	--	в соответствии п.3.14 СНиП 35-01 5.1.3. СП 59.13330	Наличие		К, О
Лестница наружная						
Тактильная полоса перед маршем вверху и внизу да 0,6 м до марша	отсутствует	Установить тактильную полосу перед лестничным маршем внизу.	3.21 СНиП 35-01 ГОСТ Р 52875	Имеется	Допустимо отсутствие, несоответствие	С
Маркировка ступеней	отсутствует	Нанести контрастное окрашивание верхней и нижней	4.15 СП 35-01 5.2.12. СП 59.13330	Имеется на проступи крайних ступеней, или на всех ступенях	Допустимо отсутствие, несоответствие	С

		ступеней				
Поручни с двух сторон	отсутствуют	--	3.32 СНиП 35-01	Как минимум с одной стороны, допустимо отсутствие при высоте крыльца менее 0,45 м	Допустимо отсутствие при высоте крыльца не более 0,65м или при входном пандусе с уклоном не более 16,5%	О, С
Высота подъема ступени	0,15м	--	3.28 СНиП 35-01	от 0,15 до 0,17м	Допустимо несоответствие	О, С
Глубина проступи	0,30м	--	3.28 СНиП 35-01	От 0,27 до 0,35 м	Допустимо несоответствие	О
Единообразная геометрия ступеней	имеется	--	3.27 СНиП 35-01	Допустима другая геометрия для первых трех ступеней	Допустимо несоответствие	О, С
Двери распашные, автоматические	распашные	--	--	Справочно	распашные, автоматические	к
- ширина дверного проема в свету	0,9 м	--	3.23 СНиП 35-01	0,85 м и более	Не менее 0,8 м	К, О
- высота порога наружного, внутреннего	не соответствует	--	Допустимо несоответствие	0,025 м и менее	более 0,025 м	К

Вход с пандусом

*Поручни (ограждение высотой не менее 0,8 м, допустимы другие виды ограждения, не требуется при трехсторонних лестницах)	Имеются	--	п. 3.32 СНиП 35-01	Есть при высоте более 0,45 м,	Допустимо отсутствие	К, О, С
*Навес	имеется	--	п.3.14 СНиП 35-01 5.1.3. СП 59.13330	Наличие		К, О
*Информация об объекте (сфера оказываемых услуг, часы работы, знак доступности объекта для инвалидов)	Имеется частично	--	п. 3.1 СНиП 35-01	Наличие		Г
Лестница наружная отсутствует						
Пандус наружный	имеется	--	3.29 СНиП 35-01	имеется		К,О
Уклон марша (высота/длина)	соответствует	--	3.29 СНиП 35-01	Не более 8%	От 8% до 16%	К,О
Ширина марша	0,9 м	--	3.29,3.18 СНиП 35-01	0,9 м и более	Не менее 0,85м	К
Высота подъема одного марша	соответствует	--	3.29 СНиП 35-01	Не более 0,8м	Не ограничена	К

Разворотная площадка при въезде на пандус	1,0м	--	3.29 СНиП 35-01	Не менее 1,2х1,2м	Не менее 1,0х1,0м, менее недопустимо	К
Поручни на пандусе	имеются	--				
непрерывные	имеются	--			Допустимо отсутствие или несоответствии требованиям	К
с двух сторон	имеются	--	3.32 СНиП 35-01	наличие		О
Завершения поручня за пределами марша	имеются	--	3.32 СНиП 35-01	наличие		К,О
Не травмирующие окончания	имеются	--	6.6 СП 35-101	С поворотом вниз или к стене		К,О
Нескользкое покрытие марша	имеется	--	5.4 СП 136.13330	Наличие	Не учитывается	К,О
Коридоры/холл						
Ширина полосы движения (с учетом мебели и оборудования)	соответствует	--	в соответствии с п. 3.18 СНиП 35-01-2001	1,2 м и более, допустимы сужения до 0,9 м на длину не более 1,0 м	Не менее 0,9м, допустимы сужения до 0,8 м	К
Разворотные площадки, глубина	соответствует	--	в соответствии с п. 3.19 СНиП 35-01-	1,2 м и более	Менее 1,2м	К

			2001			
Разворотные площадки, ширина	соответствует	--	в соответствии с п. 3.19 СНиП 35-01-2001	1,2 м и менее	Менее 1,2м	К
*Указатели направления движения, входа, выхода	Имеются частично	Рекомендуется разместить указатели направления движения, входа, выхода, экраны, текстовые табло, аудиовизуальные информационно-справочные системы, тактильные схемы с азбукой Брайля.	--	Имеются	Допустимо отсутствие	К, Г
*Пиктограммы (доступность, вход, выход)	отсутствуют		--	Имеются		К, Г
Речевые информаторы и маяки	отсутствуют		Допустимо отсутствие	Имеются		С
*Экраны, текстовые табло для дублирования звуковой информации	отсутствуют		Допустимо отсутствие	Имеются		Г
*Аудиовизуальные информационно-справочные системы	отсутствуют		Допустимо отсутствие	Имеются		Г
*Тактильная схема	отсутствуют		--	Имеются		С

*Место отдыха и ожидания:						
- места для сидения на каждом этаже	имеются	--	в соответствии с п. 4.14 СНиП 35-01-2001	Наличие	Допустимо отсутствие	О
- зона для коляски на каждом этаже	имеется	--	в соответствии с п. 4.14 СНиП 35-01-2001	Наличие	Допустимо отсутствие	
*Навесное оборудование , выступ в зону движения	отсутствует	--	--	Необходимо отсутствие	Допустимо наличие	С
Лестница межэтажная (в зону оказания услуги)						
Маркировка ступеней	отсутствует	--	в соответствии с п. 4.15 СНиП 35-01-2001	Есть на проступи	Отсутствие или несоответствие	С
Поручни с двух сторон: - на высоте 0,8 – 0,1 м	имеются	--	в соответствии с п. 3.32 СНиП 35-01-2001	Как минимум с одной стороны	Отсутствие на части маршей, несоответствие	О, С О, С
- *горизонтальные завершения	имеются	--	имеется междуэтажный лифт	Имеется	Допустимо отсутствие	О, С
- *не травмирующие	имеются	--	--	Имеется	Допустимо	О, С

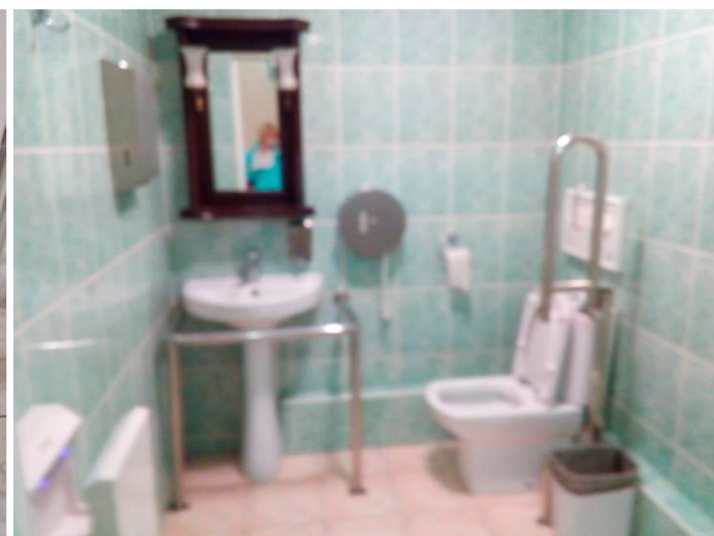
окончания					отсутствие	
- *указатели номера этажа на поручне тактильные	отсутствуют	--	--	Имеется	Допустимо отсутствие	С
Лифт для инвалидов	1 лифт	--	имеется	Имеется		
- длина	соответствует	--	п.4.3 ГОСТ Р51631 п.3.35 СНиП 35-01-2001 Технический регламент о безопасности лифтов раздел II пункт 11,12	1,25 м и более	Не менее 1,25 м	К
- ширина	соответствует	--		1,1 м и более	Не менее 1,0 м	К
- ширина дверного проема	0,8м	--		0,8 м и более	Не менее 0,75 м	К
-* поручни	имеются	--		Имеется	Допустимо отсутствие	О
*Световая информация	имеется	--	п.3.37 СНиП 35-01	Имеется	Допустимо	Г
*Звуковая информация	отсутствует	--	п.3.37 СНиП 35-01	Имеется	отсутствие	С
*Знак доступности	имеется	--	5.5.1. СП 59.13330	Наличие	Допустимо	К
*Указатели номера этажа напротив лифта	отсутствуют	--	5.2.20 СП 59.13330	Наличие	отсутствие	К, Г
Обслуживание в читальном зале			--			
Ширина проема двери в свету	соответствует	--	--	0,8 м и более	Не менее 0,75 м	К
Высота порога	соответствует	--	п.3.23 СНиП 35-01	0,025 м и менее	Более 0,025 м	К
Информация тактильная о назначении кабинета	отсутствует	--	п.3.61 СНиП 35-01	На стене рядом с дверью	На двери или отсутствует	С
Информация визуальная	отсутствует	--	п.3.53 СНиП	На стене рядом	Допустимо	К, О,

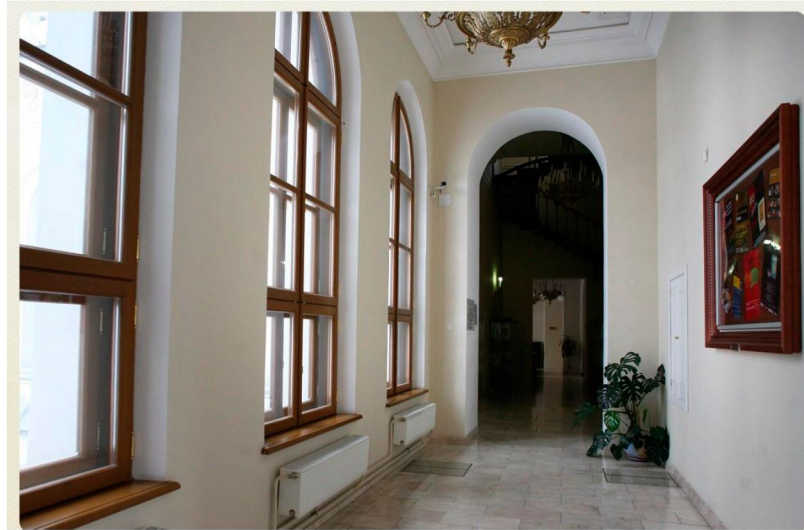
контрастная о назначении кабинета:			35-01	с дверью	отсутствие	С, Г
- *размещение на высоте	соответствует	--	п.3.61 СНиП 35-01	1,8 м и менее	Не учитывается	К
- *высота прописных букв	не соответствует	--	6.8.6 ГОСТ 51671	0,016 м и более	Не учитывается	С
Доля мест для лиц с нарушением слуха	отсутствуют	Оборудовать сидячие места вмонтированными системами индивидуального прослушивания	4.12 СНиП 35-01	2 % и более	Не учитывается	Г
Санузел для посетителей	имеется	--	--	Имеется	-	Г
Санузел для инвалидов в составе санузла для посетителей	имеется расположен на первом этаже	--	п.3.63 СНиП 35-01-2001	Имеется	-	
Габариты санузла (длина)	2,1 м	--	--	1,8 и более	1,6 м	К
Габариты санузла (ширина)	1,7 м	--	-	1,65 м и более	1,5 м	К
Опорные поручни	имеются	--	--	Имеется	Стационарный у стены	К, О
в т. ч. откидные со стороны пересадки из	имеются	--	Санузел используется	Имеются	Допустимо отсутствие поручня	К

кресла-коляски на унитаз			детьми с сопровождением		со стороны пересадки	
- зона для кресла-коляски рядом с унитазом (ширина)	соответствует	--	не соответствию	0,8 м и более	Не менее 0,75 м	К
- *крючки для костылей	имеются	--	Допустимо отсутствие	Наличие	Допустимо отсутствие	О
*Знак доступности помещения	имеется	--	п.3.52 СНиП 35-01-2001	Имеется	Допустимо отсутствие	К
Тактильная маркировка	отсутствует	--	п.3.61 СНиП 35-01-2001	Имеется		С
Ширина дверного проема	соответствует	--	--	0,8 м и более	Не менее 0,75 м	К, О
Раковина:						
- зона у раковины (глубина)	соответствует	--	--	1,2 м и более	Не менее 0,8 м × 1,2 м (допустимо расположение кресла-коляски боком к раковине)	К
- зона у раковины (ширина)	соответствует	--	--	0,8 м и более		К
- *высота раковины	0,9м	--	п.5.28 СНиП 35-01-2001	0,8 – 0,9 м	не более 0,9 м	К
- *опорный поручень	имеется	--	п.3.67 СНиП 35-01-2001	Наличие	Допустимо отсутствие	О

Заключение: Дом Пашкова расположенный по адресу: ул. Воздвиженка, дом 3/5, стр.1 оборудован специальным входом с пандусом для инвалидов к которому возможна организации подъезда спецавтотранспорта. В здании имеется междуэтажный лифт, оборудованный поручнями. На первом этаже имеется оборудование санитарно-гигиеническое помещение для инвалидов.

Дом Пашкова доступен для инвалидов категории «К» и «О», частично для категории «Г» и недоступен для инвалидов по зрению.





Перечень нормативных документов

- СНиП 35-01-2001 Свод правил доступность зданий и сооружений для маломобильных групп населения
- СП 35-101-2001 Проектирование зданий и сооружений с учетом доступности для маломобильных групп населения
- СП 118.13330.2012 «Доступные здания и сооружения»
- СП 59.13330.2012 «Доступность зданий и сооружений для маломобильных групп населения»
- СП 136.13330 Знания и сооружения. Общие положения проектирования с учетом доступности для маломобильных групп населения.
- СП 138.13330.2012 «Общественные здания и сооружения, доступные маломобильным группам населения»
- ГОСТ Р 51261-99 Устройства опорные стационарные реабилитационные. Типы и технические требования.
- ГОСТ Р 51264-99 Средства связи, информатики и сигнализации реабилитационные электронные. Общие технические условия.
- ГОСТ Р 51630-2000 Платформы подъемные с вертикальным и наклонным перемещением инвалидов.
- ГОСТ Р 51631-2008 Лифты пассажирские. Технические требования доступности, включая доступность для инвалидов и других маломобильных групп населения.
- ГОСТ Р 52131-2003 Средства отображения информации знаковые для инвалидов. Технические требования.
- ГОСТ Р 52875-2007 Указатели тактильные наземные для инвалидов по зрению. Технические требования.

**Лист корректировки
объекта социальной инфраструктуры
к Паспорту доступности ОСИ**

паспорт откорректирован

на «__» _____ 200__ г.

_____ / _____ /

М.П.

ПОДПИСЬ

паспорт откорректирован

на «__» _____ 200__ г.

_____ / _____ /

М.П.

ПОДПИСЬ

паспорт откорректирован

на «__» _____ 200__ г.

_____ / _____ /

М.П.

ПОДПИСЬ

паспорт откорректирован

на «__» _____ 200__ г.

_____ / _____ /

М.П.

ПОДПИСЬ